


Výškový systém Balt p.v.



Souřadný systém S-JTSK

6			
5			
4			
3			
2			
1	VERZE K PROJEDNÁNÍ	30.7.2018	Ing. Kuba, Ph.D.
REVIZE	POPIS	DATUM	SCHVÁLIL

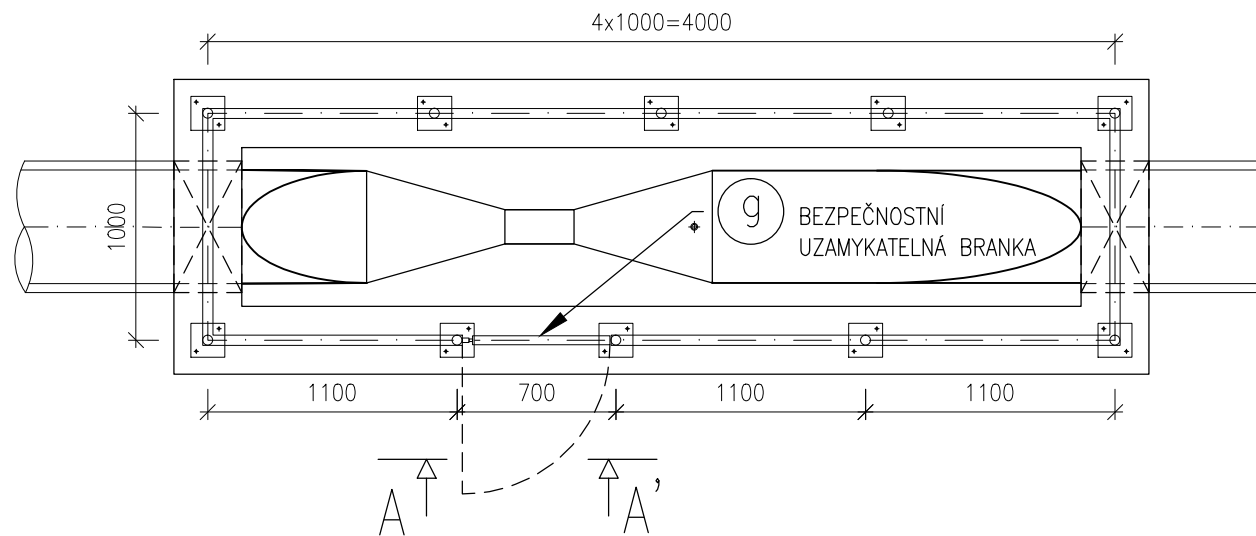
Sweco Hydroprojekt a.s. Ústředí Praha Táborská 31, 140 16 Praha 4; praha@sweco.cz; www.sweco.cz				<div>SWECO</div>		
VYPRACOVAL	Goubej, DiS.	HIP	Ing. Kubová, Ph.D.	T. KONTROLA	Ing. Kuba, Ph.D.	
PROJEKTANT	Ing. Kubová, Ph.D.	ŘEDITEL DIVIZE	Ing. Hanák	DATUM	07/2018	
OBJEDNATEL	Město Kolín			OKRES	Kolín	
AKCE: <div>ČOV TPCA - PD techn. čištění OV</div>				ČÍSLO ZAKÁZKY	11-7102-02-05	
				STUPEŇ	DPS	
				FORMÁT	3xA4	
				MĚŘÍTKO	1:50	
				ARCHIVNÍ ČÍSLO	013917/18/1	
ČÁST STAVBY	OBTOK			SO/PS	SO 02	
PŘÍLOHA: <div>PSV</div>				ČÍSLO PŘÍLOHY	D.1.1.3.6	<div>f1</div>

Tato dokumentace včetně všech příloh (s výjimkou dat poskytnutých objednatelem) je duševním vlastnictvím akciové společnosti Sweco Hydroprojekt a.s. Objednatel této dokumentace je oprávněn ji využít k účelům vyplývajícím z uzavřené smlouvy bez jakéhokoliv omezení. Jiné osoby (jak fyzické, tak právnické) nejsou bez předchozího výslovného souhlasu objednatele oprávněny tuto dokumentaci ani její části jakkoli využívat, kopírovat (ani jiným způsobem rozmnožovat) nebo zpřístupnit dalším osobám.

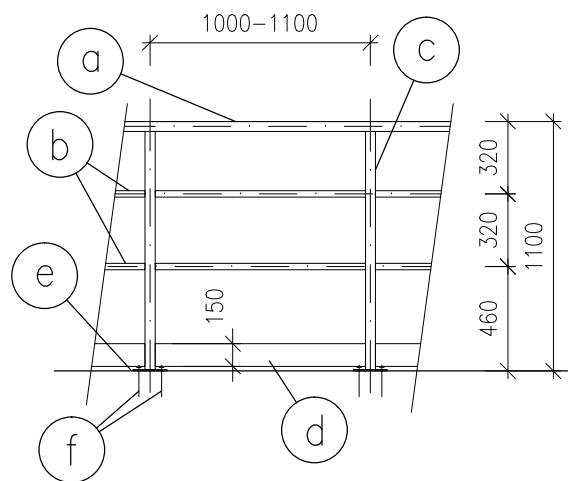
Poznámka: Podpisy zpracovatelů jsou připojeny pouze k výtisku číslo 01 nebo originálu přílohy (matrici).

POLOŽKA	POPIS, SCHEMATICKÉ ZOBRAZENÍ	ROZMĚRY (mm)	MNOŽSTVÍ				POZNÁMKA	
			m/1ks	ks		celkem kg		
<b>OCELOVÉ TRUBKOVÉ ZÁBRADLÍ</b> (SCHÉMATICKÉ ZOBRAZENÍ), POVRCHOVÁ ÚPRAVA ŽÁROVÝ POZINK tl.80 μm + NÁTĚR, PROSTŘEDÍ C3 OCEL ŘADY S235JR(1.0038) – dle EN 10 025–2								
<div><div>Z02</div><div>01</div></div>	OCELOVÉ TRUBKOVÉ ZÁBRADLÍ PŘÍMÉ OBJEKTU SO 02 (MĚRNÝ OBJEKT) – DVOUPŘÍČLÉ ZÁBRADLÍ S OKOPOVÝM PLECHEM – MATERIÁL OCEL POZINK – ZÁBRADLÍ V OSE TLOUŠŤKY STĚNY – PŘÍSTUPOVÝ PROSTOR ZABEZPEČEN UZAMYKATELNOU BEZPEČNOSTNÍ BRANKOU	a) Madlo – ocel. tr.Ø44,5x2,9	10,00	1	2,98	kg/m’	<b>29.80</b>	PŘED VÝROBOU PRVKŮ JE TŘEBA ZAMĚŘIT SKUTEČNÝ STAV
		b) Příčník – ocel. tr.Ø28x2,5	10,00	2	1,57	kg/m’	<b>31.40</b>	
		c) Sloupek – ocel tr.Ø44,5x2,9	1,10	10	3,28	kg/ks	<b>36.08</b>	
		d) Okopový plech –  100x 3mm	9.30	1	2,40	kg/m’	<b>22.32</b>	
		e) Kotevní deska –  150x 150x6		10	1,06	kg/ks	<b>10.60</b>	
		f) Chem. kotva M10x115		20	0,10	kg/ks	<b>2.00</b>	
		g) Uzamykatelná branka 600x1050		1	17,0	kg/ks	<b>17.00</b>	
		<b>Celková hmotnost Z02 01</b>					<b>149.20 kg</b>	

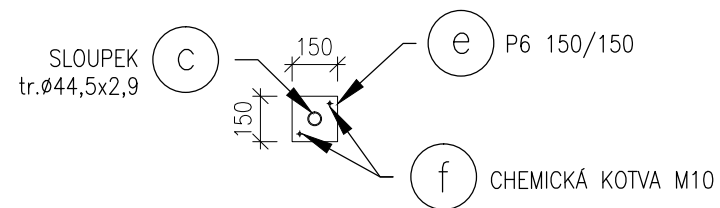
PŮDORYSNÉ SCHÉMA



POHLED – POLE



PŮDORYS KOTVENÍ



UZAMYKATELNÁ BRANKA – POHLED A-A'

